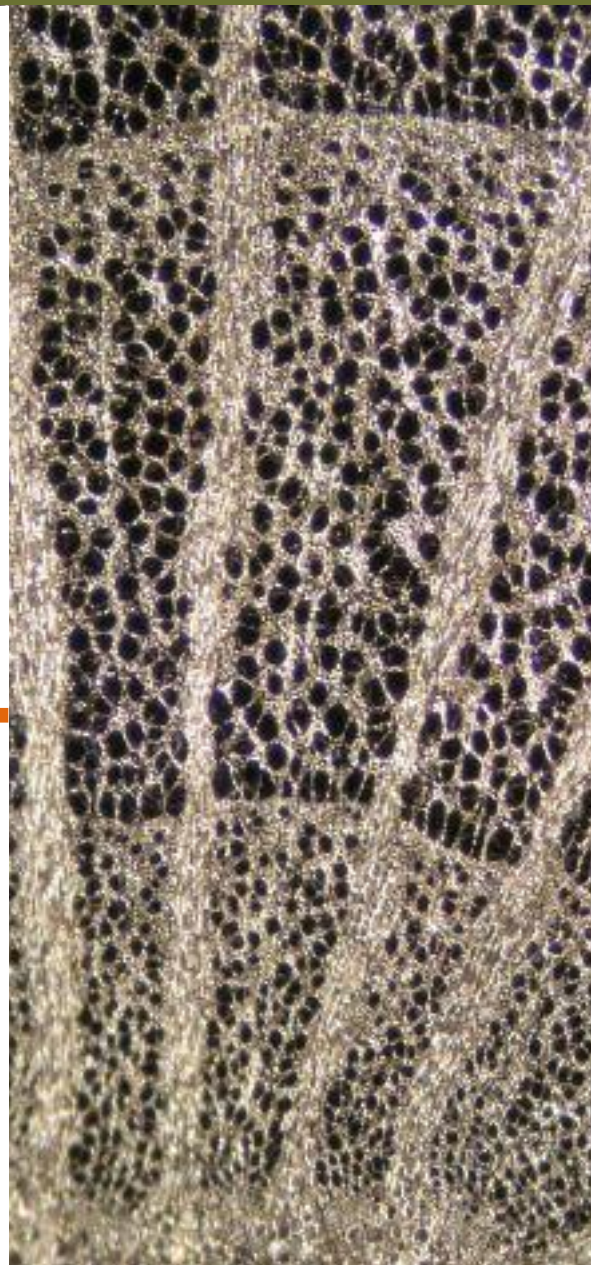


Rapporten natuurwetenschappelijk onderzoek VIOE 2009-001

Houtanatomisch onderzoek van enkele houten wissens uit de Peperstraat, Gent (PPS-08)

KOEN DEFORCE

VIOE
VLAAMS INSTITUUT
voor het ONROEREND ERFGOED



Houtanatomisch onderzoek van enkele houten wissen uit de Peperstraat, Gent (PPS-o8)

Er zijn 4 verschillende fragmenten van houten wissen onderzocht op vraag van Maarten Berkers. Deze wissen zijn afkomstig van laatmiddeleeuwse tonnen die zijn opgegraven tijdens een archeologische interventie in 2008 in de Peperstraat (Gent) door de Dienst Stadsarcheologie van de Stad Gent.

Van ieder fragment is een transversaal, radiaal en tangentiaal oppervlak (tv) of coupe (ra, tg) onderzocht onder een microscoop met vergroting van 50 tot 500x. De identificatie gebeurde aan de hand van verschillende fotoatlassen en identificatiesleutels¹.

Tabel 1: Resultaten van het houtanatomisch onderzoek van enkele wissen uit de Peperstraat, Gent

PPS-o8		
S11-1	<i>Betula</i> sp.	berk
	<i>Quercus</i>	
S11-2	sp.	eik
S35-1	<i>Betula</i> sp.	berk
	<i>Quercus</i>	
S35-2	sp.	eik

Twee van de onderzochte wissen zijn gemaakt uit berk (*Betula* sp.) (fig. 1, 2, 3 en 4) . Bij een van deze fragmenten was ook nog de schors aanwezig, die bovendien zeer goed bewaard was (fig. 1). De twee andere fragmenten zijn uit eikenhout (*Quercus* sp.)(fig. 5) gemaakt.

¹ Schweingrüber 1990a, b; Schoch *et al.* 2004; Grosser 2003; Gale & Cutler 2000.



Fig. 1: PPS 08-S35-1. (schaalverdeling = 1 cm).

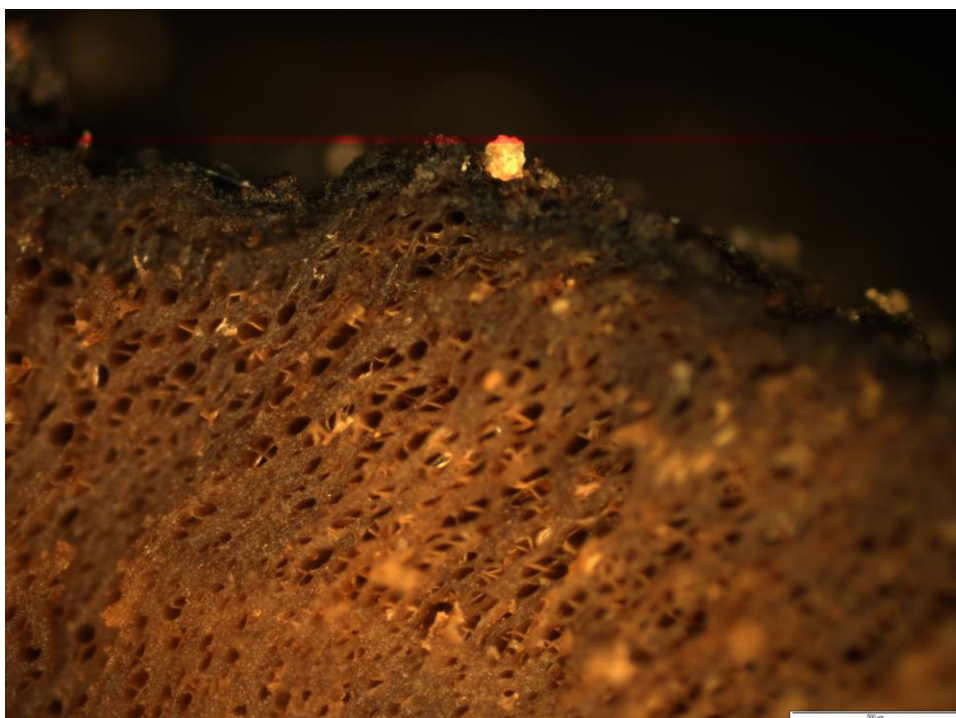


Fig. 2: PPS-08 S35-1 - Transversaal vlak (schaalbalk = 500 μ m).

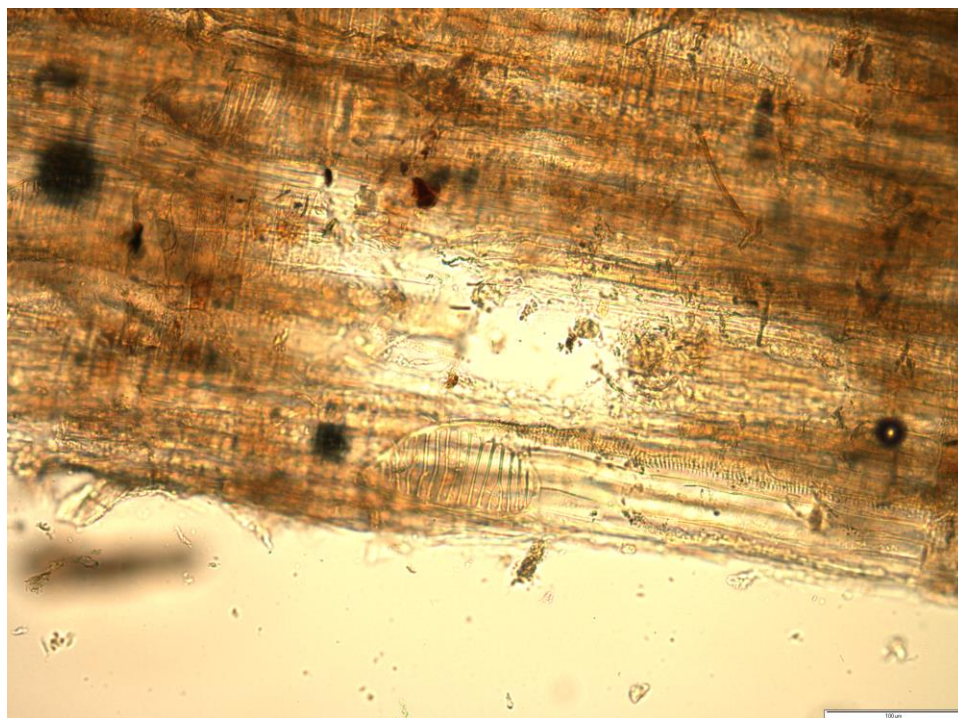


Fig. 3: PPS-08 S35-1 - Radiale coupe (schaalbalk = 100 μm).

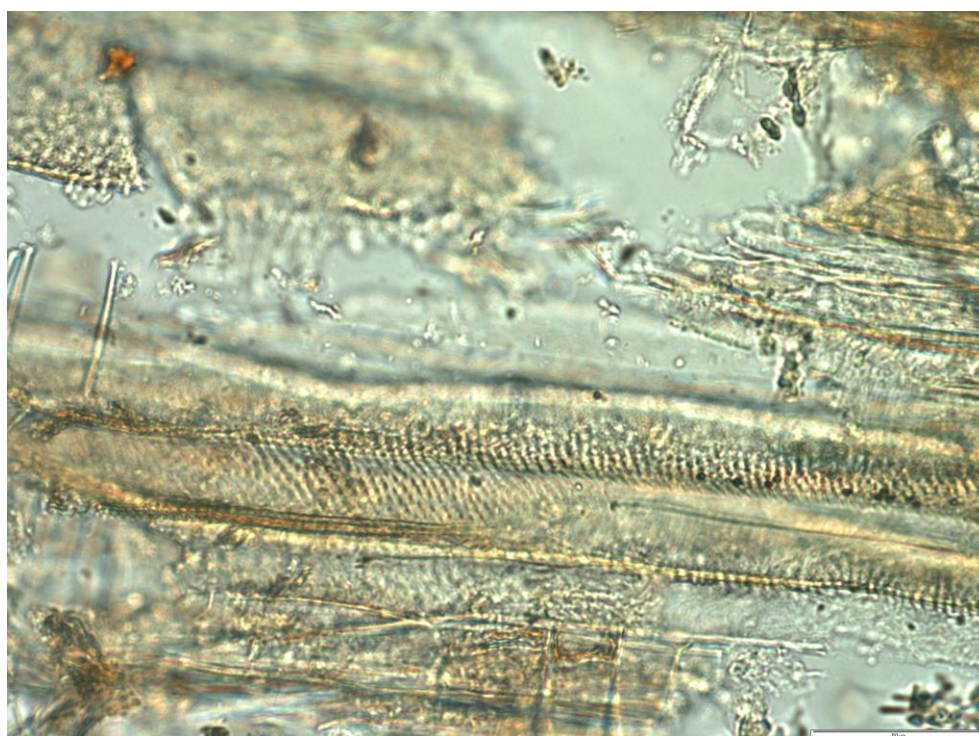


Fig. 4: PPS-08 S35-1 - Radiale coupe (schaalbalk = 50 μm).



Fig. 5 : PPS-08 S11-2 - Transversaal vlak (schaalbalk = 500 μm).

Bibliografie

GALE, R., CUTLER, D. 2000: *Plants in Archaeology*, Kew.

GROSSER D. 2003: *Die Hölzer mitteleuropas. Ein mikrophotographischer Lehratlas*, Herdruk uit 1977, Remagen.

SCHOCH, W., HELLER, I., SCHWEINGRUBER, F.H., KIENAST, F., 2004: *Wood anatomy of central European species*. Online version: www.woodanatomy.ch

SCHWEINGRÜBER F.H. 1990a: *Anatomy of European Woods*, Bern – Stuttgart.

SCHWEINGRÜBER F.H. 1990b: *Microscopic Wood Anatomy, structural variability of stems and twigs in recent and subfossil woods from Central Europe*, Zug.

Contactgegevens:

Koen.Deforce@rwo.vlaanderen.be

+32 (0)2 553 18 35

gsm +32 (0)473 88 14

Vlaams Instituut voor het Onroerend Erfgoed

Koning Albert II laan 19 bus 5

B-1210 Brussel